

## EDITO

### Apprenons à consommer autrement

L'hiver arrive, nous avons fait nos réserves de confitures, de conserves, de noix, de pommes, de châtaignes, de bois..., mais avons-nous bien pensé à faire notre réserve d'électricité ?

Comme tous les hivers et particulièrement à 19h par grand froid, tout le monde rentre du travail, allume sa télé, allume le four, trouve qu'il fait trop froid, augmente le chauffage, met sa voiture électrique à charger, prend sa douche... RTE, le gestionnaire du Réseau de Transport d'Électricité, mobilise alors tous les outils de production électrique, le nucléaire ne suffit pas, merci les éoliennes, mais il n'y en a pas assez pour ne plus consommer de pétrole ou charbon, générateur de gaz à effet de serre.

La centrale à charbon de Cordemais (44) est en projet de fermeture et nos territoires doivent importer en masse de l'électricité pas toujours très verte. Nous sommes tout près d'un scénario de rupture.

Nous sommes habitués à consommer l'énergie (pétrole, gaz, électricité) lorsque nous en avons besoin, sans aucun lien avec la production, avec nos réserves, sans se soucier des conséquences économiques ou environnementales. Nous avons vécu avec une énergie pas chère, très disponible. C'est un peu comme si nous utilisions notre carte bancaire sans se soucier de l'approvisionnement de notre compte en banque !

Après avoir commencé à produire de l'énergie sur notre territoire (éolien, solaire), nous devons maintenant apprendre à consommer ce que nous produisons. Cela suppose à la fois une réduction de notre consommation et une consommation cohérente avec notre production. Cela paraît logique mais comment fait-on ?

## SOMMAIRE

|   |          |
|---|----------|
| EPV accompagne et sensibilise à l'écomobilité scolaire avec Moby.....               | 2        |
| <b>ELFE : Expérimentons Localement la Flexibilité Energétique.</b> 2                |          |
| Une plateforme locale et citoyenne de pilotage des appareils connectés.....         | 2        |
| Budget : 600 000 €.....   | 2        |
| 10 novembre : événement de lancement à Redon.....                                   | 2        |
| <b>OSECAR : l'autopartage par et pour les citoyens.....</b>                         | <b>3</b> |
| Un service pour les particuliers, entreprises et collectivités.....                 | 3        |
| Rassurer pour que chacun ose.....   | 3        |
| Réunion publique le 19 novembre à Redon.....  | 3        |
| <b>Défi familles : ferez-vous partie de l'aventure collective 2021-2022 ? .....</b> | <b>4</b> |
| <b>Vers une nouvelle structuration du "groupe EPV" .....</b>                        | <b>4</b> |
| <b>Eoliennes de Sévérac-Guenrouët : au pied... de la lettre.....</b>                | <b>4</b> |
| <b>Vous voulez en savoir plus sur la géobiologie ?.....</b>                         | <b>4</b> |
| <b>Agenda.....</b>  | <b>4</b> |

Et bien expérimentons, apprenons à relever ce défi enthousiasmant, c'est bien ce que nous propose ELFE dans ce nouveau ZEFF. Nicolas Desruelles et Elias Martin vont piloter avec une équipe de bénévoles un beau projet, chacun.e peut entrer dans la ronde.

Vous trouverez aussi dans ce beau ZEFF la mise en route effective de l'autopartage, là encore, avec EPV, nous sommes accompagnés pour consommer autrement, dans le plaisir du collectif, et cela fait vraiment du bien de le retrouver après ces deux années !

*Loïc Jouët et Robert Le Déroff,  
administrateurs d'EPV dans le projet ELFE*



# EPV ACCOMPAGNE ET SENSIBILISE A L'ECOMOBILITE SCOLAIRE AVEC MOBY

MOBY



Toujours dans le but de contribuer au changement des comportements pour accélérer la transition énergétique, EPV participe à la mise en place et au déploiement d'un **programme d'écomobilité à destination des établissements scolaires du territoire**, du primaire au lycée.

Financé à 75 % par les CEE (Certificats d'Economie d'Énergie), ce programme, baptisé MOBY, dure deux ans et

s'appuie sur la réalisation d'un Plan de Déplacements Établissement Scolaire (PDES). Ce plan est établi en concertation avec des représentants des parents, enseignants, élèves, personnels de l'école, riverains, collectivités et associations locales.

Il vise à réduire durablement les émissions de gaz à effet de serre des transports liés aux établissements

## ELFE : EXPERIMENTONS LOCALEMENT LA FLEXIBILITE ENERGETIQUE



Comment consommer directement l'énergie des parcs dans lesquels nous avons investi ? Quel avenir pour les parcs au-delà du tarif réglementé ? Comment ne pas subir les évolutions à venir du marché de l'énergie et devenir acteur de la résilience ? Comment gérer les pics de consommation nécessitant des puissances de production peu fréquentes ou la variabilité de production des énergies renouvelables ? Telles sont les questions que se sont posées certains actionnaires des parcs éoliens citoyens, membres des conseils de direction des parcs ou acteurs du monde économique local.

### ELFE : UNE PLATEFORME LOCALE ET CITOYENNE DE PILOTAGE DES APPAREILS ELECTRIQUES CONNECTES

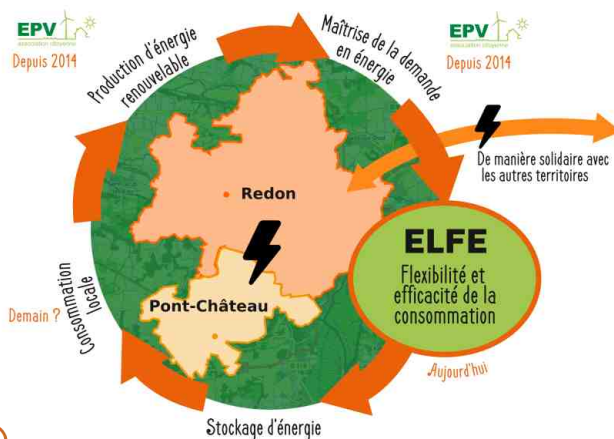
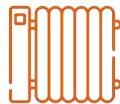
A partir de certains de leurs appareils électriques commandés à distance (lancement ou arrêt), les particuliers ou les entreprises qui participent au panel d'expérimentation pourront interagir à l'aide d'une application en lien avec une plateforme de prédiction de la production (éolienne et solaire) et de la consommation locales. Cet outil permettra non seulement de visualiser l'impact individuel, mais aussi l'effort collectif. Un moyen de considérer sa consommation en fonction des autres et non plus uniquement en fonction de ses contraintes personnelles, pour tendre

à l'équilibre, comme le montre le schéma ci-dessous.

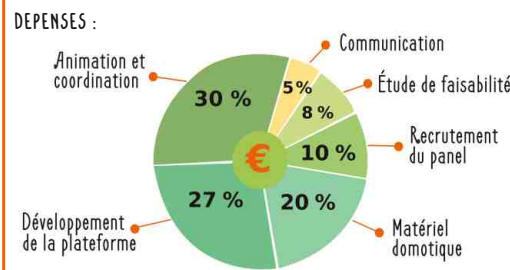
Les scénarios de pilotage seront élaborés collectivement avec des représentants des producteurs et des consommateurs.

La première année de mise en service sera consacrée au recrutement des 200 participants à l'expérimentation, à la mise en place et à l'état des lieux de leurs consommations.

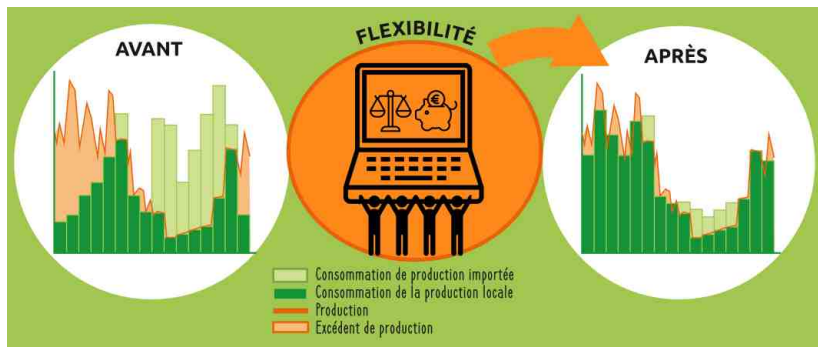
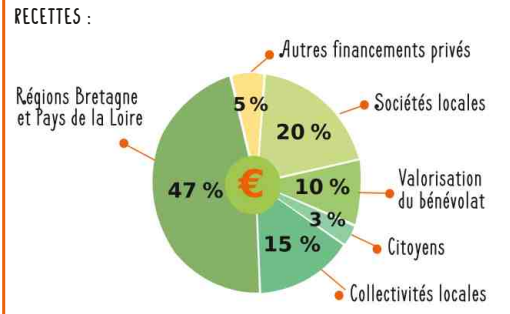
Les tests de plusieurs scénarios avec suivi et interaction en temps réel des participants se dérouleront la deuxième année.



BUDGET : 600 000 €



Dont bénévolat : 10% → 3% 3% 2% 2%



### 10 NOVEMBRE : EVENEMENT DE LANCEMENT A REDON

Après une année de maturation pour sonder et identifier des partenaires, préciser les objectifs ainsi que le plan de développement, le projet ELFE, porté par EPV, est **soutenu par de nombreux acteurs** : les structures du groupe EPV, les collectivités territoriales, les acteurs économiques majeurs du territoire et du secteur de l'énergie à l'échelle régionale et nationale. Aujourd'hui, ELFE sort de l'ombre : tous les partenaires, participants, financeurs, opérationnels, après leur première rencontre le 17 mai dernier (*se reporter au Zeff n°26*), sont conviés le 10 novembre à Redon (3 rue Charles Sillard) pour mettre en lumière ce projet qui illustre bien la force du réseau d'EPV à différentes échelles.

**VOUS ÊTES CANDIDAT AU PANEL D'EXPIÉRIMENTATION ?**  
Contactez-nous en précisant vos nom, prénom, adresse et appareils électriques que vous souhaitez expérimenter.

**VOUS SOUHAITEZ PARTICIPER À LA GOUVERNANCE ?**

[elfe@enr-citoyennes.fr](mailto:elfe@enr-citoyennes.fr)

scolaires, tout en améliorant la sécurité routière et la qualité de vie (moins de pollution, activité physique favorisant une bonne santé et une meilleure concentration). Pour les écoles volontaires et soutenues par leurs collectivités, l'équipe d'animation territoriale d'EPV sera missionnée pour animer la démarche du programme MOBY.

**Vous pensez que votre commune peut être intéressée par le programme MOBY ?**

Contactez [nicolas.regis@enr-citoyennes.fr](mailto:nicolas.regis@enr-citoyennes.fr)



## OSECAR : L'AUTOPARTAGE PAR ET POUR LES CITOYENS

**Osecar**  
Osez l'autopartage

Présenté dans le n°25 du Zeff en novembre dernier, le projet d'autopartage La Vilaine Bagnole, piloté par un groupe de travail sensible à la démarche, est dorénavant passé à la vitesse supérieure. Après une période de test satisfaisante menée auprès des adhérents et salariés d'EPV entre juin 2020 et juin 2021, le service s'élargit aux habitants des pays de Redon et de Pontchâteau - Saint-Gildas-des-Bois, sous le nouveau nom Osecar : tout un chacun peut dorénavant mettre à disposition son véhicule ou profiter de l'autopartage.

### RASSURER POUR QUE CHACUN OSE

Si la pratique de l'autopartage se déroule en toute convivialité entre voisins, membres d'une même famille, beaucoup de personnes, qui ont parfois une relation fusionnelle avec leur voiture, ont besoin d'être rassurées avant de la confier à autrui. D'où l'importance de créer un outil de mise en relation qui sécurise à la fois les utilisateurs et ceux qui mettent à disposition leur véhicule, sur différents aspects : assurances, entretien, contrôle technique, risque en cas de problème, réelle disponibilité du véhicule...

EPV s'est inspirée d'expériences européennes telles que Partago, Emovia grâce au projet Interreg ECCO, et d'expériences urbaines comme CITIZ-Rennes, CITIZ-Rhone-Alpes, ... Depuis cet été, l'association est enfin en mesure de lancer Osecar après avoir identifié les besoins locaux, un modèle économique viable et les outils techniques.

Reste aujourd'hui à mettre en place ce nouveau service durant l'hiver dans des lieux déjà définis et répartis sur les territoires, puis demain, nous l'espérons, dans toutes les communes.

### UN SERVICE POUR LES PARTICULIERS, ENTREPRISES ET COLLECTIVITES

Côté flotte partagée, Osecar s'adresse aussi bien aux personnes qu'aux structures du territoire dont les véhicules sont peu utilisés. Par leur mise à disposition, les habitants, entreprises et collectivités participent ainsi à un outil de mobilité complémentaire aux transports en commun, vélo et covoiturage et adapté au monde rural. Par là même, Osecar est un moyen de contribuer au changement de comportement des salariés, usagers dans leur relation à la voiture et ainsi à la réduction de l'impact environnemental des déplacements.

Côté utilisateurs, le service offre une solution de déplacement aux personnes ne disposant pas de véhicule ou ayant besoin d'une catégorie de voiture adaptée. Pour les structures, il permet à tout le personnel ou aux entreprises voisines d'avoir accès aux véhicules professionnels pour un usage privé.

Et vous ?

- Vous avez des besoins ponctuels de déplacement nécessitant l'utilisation d'un véhicule ?
- Vous souhaitez partager votre véhicule ?
- Vous connaissez des personnes intéressées par l'autopartage ?
- Vous connaissez des acteurs du territoire qui pourraient être intéressés ?



Répartition géographique de la flotte partagée pressentie à partir des études préliminaires.

**VENEZ NOUS RENCONTRER LE 19 NOVEMBRE LORS DE LA REUNION PUBLIQUE A REDON ! (3 RUE CHARLES SILLARD)**

Projet soutenu par :



Contact : [osecar@enr-citoyennes.fr](mailto:osecar@enr-citoyennes.fr)

**Incitez vos salariés / collègues / voisins à utiliser un véhicule partagé !**



Les projets ELFE et OSECAR sont portés par



## DEFI FAMILLES : FEREZ-VOUS PARTIE DE L'AVENTURE COLLECTIVE 2021-2022 ?

Dans le défi DECLICS Energie, l'équipe est centrale. C'est elle qui vous porte, vous soutient, vous motive... C'est bien connu, "seul on va plus vite, à plusieurs on va plus loin !". Notre expérience des deux éditions passées du défi est sans appel : ce sont les équipes avec la meilleure ambiance qui font le plus d'économies d'énergie et finissent en général sur le podium !

Donc pour bien démarrer, il vous faut une équipe bien remplie et bien dynamique. Le meilleur moyen de mobiliser reste le bouche-à-oreille. Aucun moyen de communication aussi high-tech soit-il n'est plus efficace ! Alors prenez votre courage à deux mains, et allez-y, parlez-en autour de vous et tentez de convaincre votre entourage de vous accompagner dans l'aventure des économies d'énergie.

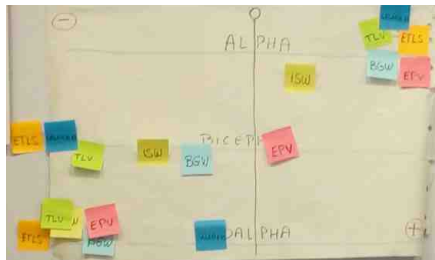
Pour plus d'infos et pré-inscription, contactez [nicolas.masse@enr-citoyennes.fr](mailto:nicolas.masse@enr-citoyennes.fr)

## VERS UNE NOUVELLE STRUCTURATION DU "GROUPE" EPV : ALPHA, BICEPHALE OU PADALFA ?

Entre juin et fin septembre, des temps d'échanges ont eu lieu dans les conseils d'administration (CA) et de direction (CD) des structures du groupe à propos de scénarios de structuration apportés par le groupe de travail (se reporter aux Zeff 25 et 26 pour plus de détails).

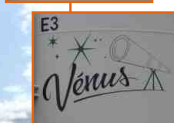
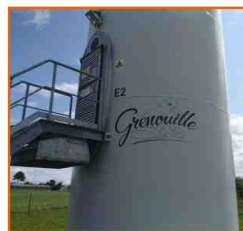
Le 9 octobre a eu lieu une matinée de regroupement inter CD/CA. Riches des échanges qui avaient eu lieu précédemment en CD/CA et des questions traitées pendant la matinée, des membres de chaque structure présente, réunis par entité, ont exprimé un positionnement concordant. Ce que nous retenons :

- la confirmation de l'envie de porter ensemble le projet "objectif Terre" avec une structure commune ;
- la proposition "Bicéphale" de faire une structure "activité socle" (activité MDE, gestion technique des parcs et animation des actionnaires) et une autre sur les "projets" (Elfe, Osecar...) ne répond pas aux attentes ;
- une piste à creuser sur l'éventualité de faire un groupement d'employeurs pour avoir l'ensemble des salariés dans une même structure même s'ils travaillent pour différents projets ;
- le principe retenu de poursuivre avec un groupe de travail de préparation et des rencontres inter CA / CD tous les trimestres.



## EOLIENNES DE SEVERAC-GUENROUET : AU PIED... DE LA LETTRE

Le nom de chacune des éoliennes du parc d'Isac-Watts, dont l'origine est inspirée des caractéristiques du lieu d'implantation, figurait déjà sur la plaquette des sentiers d'interprétation inaugurés l'année dernière. Le voici dorénavant peint au pied de chaque mât depuis cet été. Le marquage et l'illustration, conçus sous forme de signature, a été réalisé par Manon Faillet, peintre en lettres à l'Atelier Gibert à Redon. Le travail de recherche de prestataires locaux et de coordination a été confié à EPV.



## VOUS VOULEZ EN SAVOIR PLUS SUR LA GEOBIOLOGIE ?

Isac-Watts organise lundi 25 octobre une soirée sur la géobiologie animée par un expert. Si cela vous intéresse de mieux cerner ce qui se cache derrière ce mot qui associe trois termes grecs (la terre, la vie et l'étude), inscrivez-vous vite auprès de Germaine Houis :

02 40 87 62 34 / 06 07 85 06 65  
germainehouis@orange.fr



Des participants satisfaits de leurs résultats au Défi 2020-2021 !



## AGENDA

- 23 oct** Stand EPV à la Bogue - Quai Jean-Bart - Redon
- 24 oct** Soirée géobiologie - salle du Cougou à Guenrouët - 18h30
- 25 oct** Réunion d'information Défi Familles Energie-Eau - salle du Cougou à Guenrouët - 18h30
- 26 oct** Café-rencontres d'EPV : "actualité énergétique - l'énergie dans la transition écologique" - Lieu à préciser - 18h30
- 27 oct** Atelier sobriété numérique - Médiathèque de Saint-Nicolas-de-Redon - 20h-21h30
- 28 oct** Atelier marmite norvégienne - médiathèque de Saint-Nicolas-de-Redon - 9h30-12h
- 30 oct** Réunion publique : 2 toitures citoyennes à Allaire - Maison des associations à Allaire - 10h30
- 06 nov** Lancement officiel du projet Elfe - 3 rue Charles Sillard à Redon - 10h - 13h
- 10 nov** Stand EPV au salon de l'Innovation - Présentation des nouvelles initiatives - Bains-sur-Oust
- 18 nov** Réunion d'information "Osez l'autopartage avec Osecar" - 3 rue Charles Sillard à Redon - 18h
- 20 nov** Matinée MDE - lieu non défini
- 23 nov** Soirée de lancement du Défi Famille Énergie - lieu non défini - de 19h à 21h30
- 06 dec** Séminaire de partage avec des partenaires d'ECCO pour découvrir des outils sur la professionnalisation des communautés énergétiques et des exemples de flexibilité énergétique - en visio - en anglais - 15h-17h puis 19h30-21h45
- 10 dec** Soirée de fin du programme ECCO - Ferme de Coueslé à Allaire - 18h30
- 11 dec** Assemblée générale de Bégawatts



**EPV**  
association citoyenne

7 rue Saint-Conwoïon - 35600 REDON  
02 99 72 39 49 - contact@enr-citoyennes.fr

[www.enr-citoyennes.fr](http://www.enr-citoyennes.fr)

[www.facebook.com/associationEPV/](https://www.facebook.com/associationEPV/)

Le ZEFF